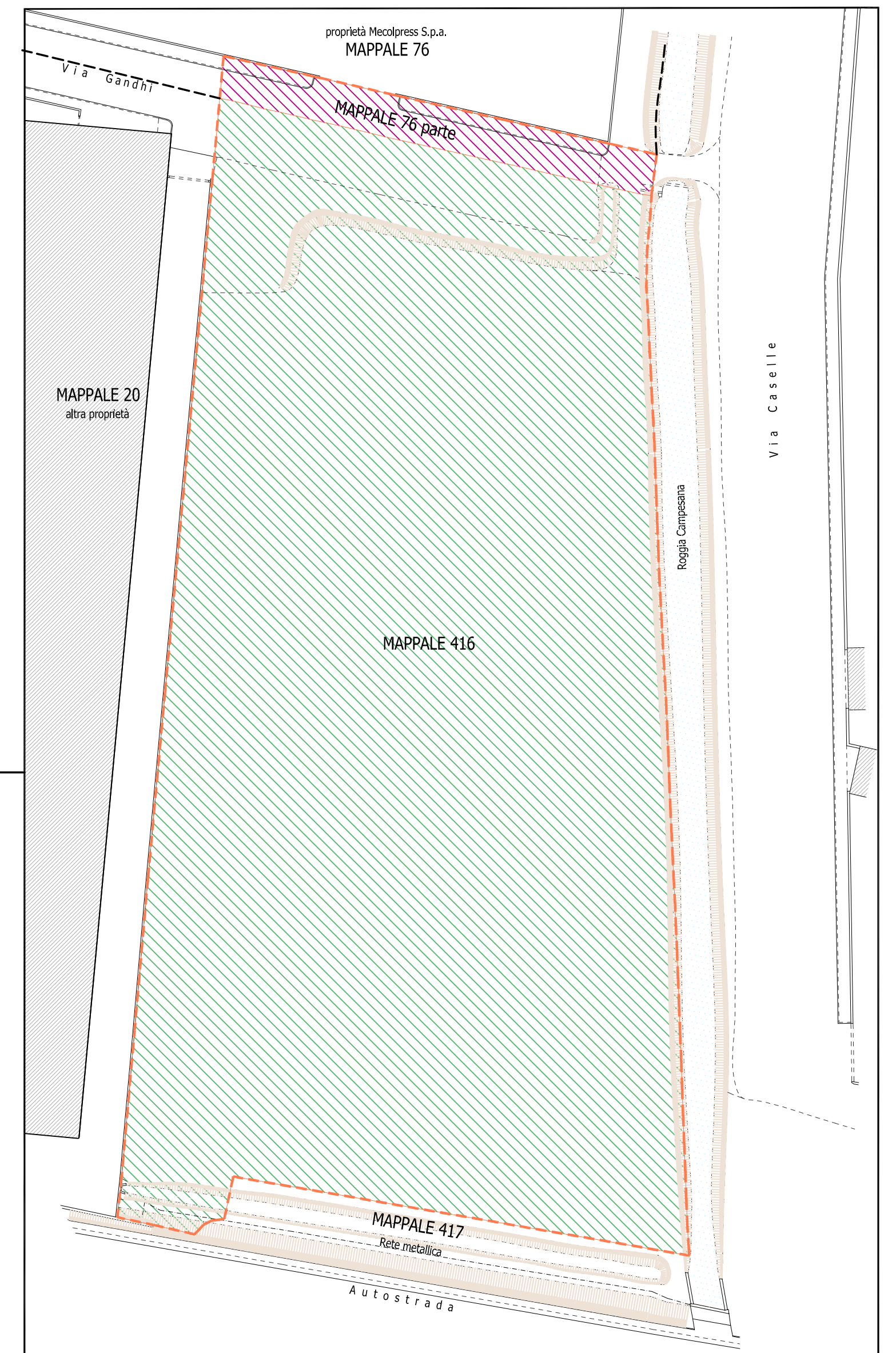


INQUADRAMENTO GENERALE



INQUADRAMENTO GENERALE



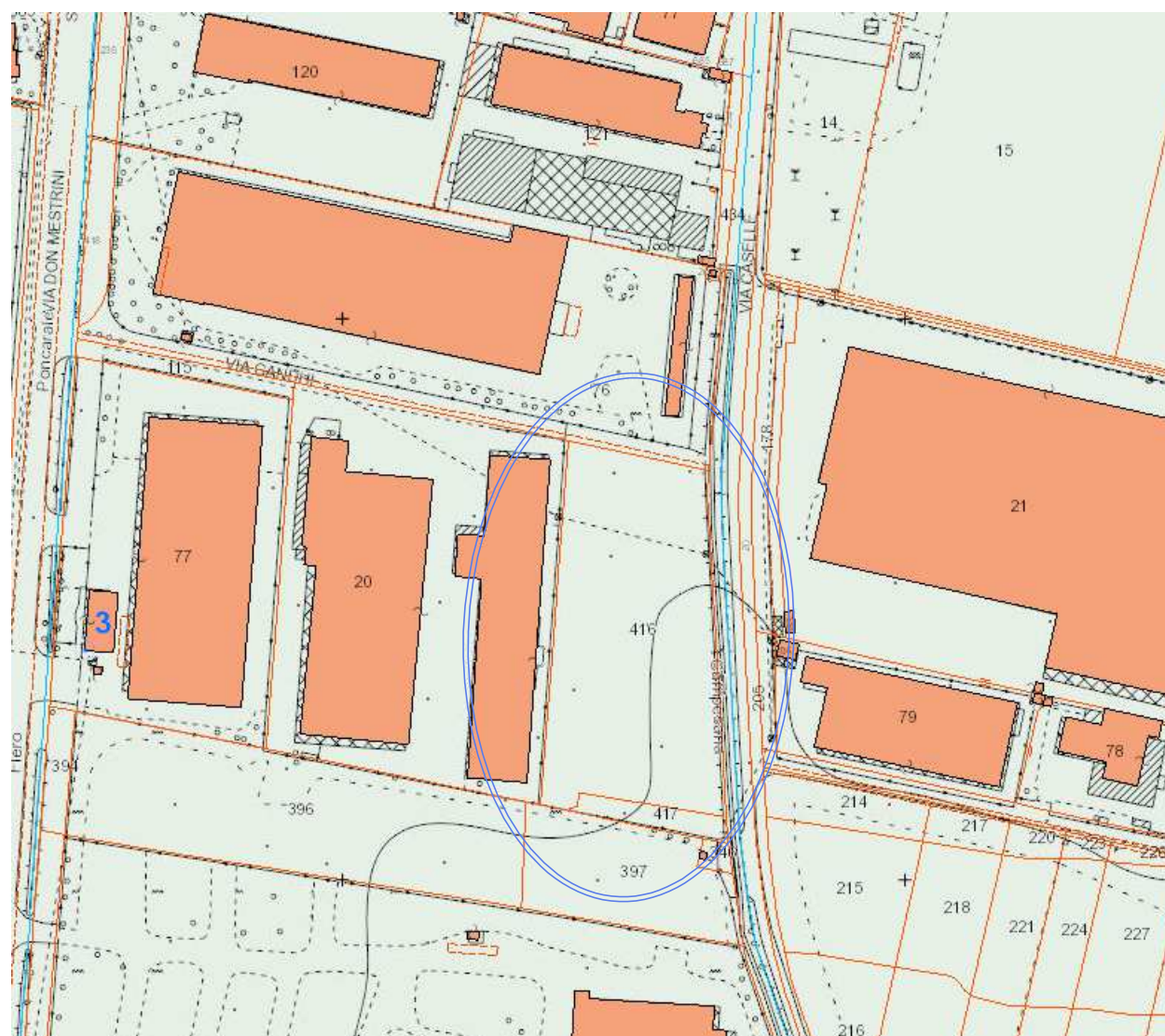
ESTRATTO P.G.T.

LEGENDA: N.C.T. di Flero fg.11

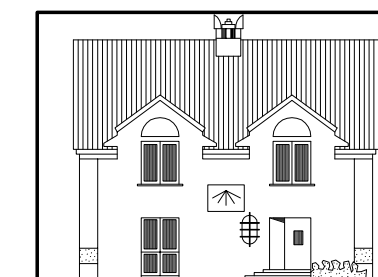
- MAPPAL 416
- MAPPAL 76
- PERIMETRO AREA OGGETTO DI PIANO ATTUATIVO



RIPRESA FOTOGRAFICA AEREA



ESTRATTO MAPPA N.C.T.R. FOGLIO N°11



ARCHINGEO

ING. RUGGERO FRUSCA
 VIA V. EMANUELE II N°52/B - 25020 FLERO (BS) TEL & FAX 030 2761205
 e-mail ruggero.frusca@ingegneri.bs.it p.iva. 03446670170 - C.F.: FRS RGR 70S05 B1574

COMMITTENTE:		MECOLPRESS SPA	
PROGETTO:		ATTUAZIONE DEL P.A. IN FLERO VIA GANDHI	
OGGETTO:		ESTRATTI, PLANIMETRIA GENERALE, INDIVIDUAZIONE CATASTALE	
IL COMMITTENTE:		IL PROGETTISTA : ING. R. FRUSCA	SCALA: 1:500 - 1:1000
			TAVOLA N°
			1
RIF. TAV. P.A. MECOLPRESS SPA		DATA: MAGGIO 2017	DISEGNATO ING. R. CARLINI M.
IL PRESENTE DISEGNO NON PUÒ ESSERE COPIATO, RIPRODOTTO O COMUNICATO A TERZI SENZA L'AUTORIZZAZIONE DELLA SCRIVENTE			
		DI N° 5 TAVOLE	