



COMUNE DI FLERO
Provincia di Brescia



Piazza IV Novembre, 4
25020 Flero (BS)

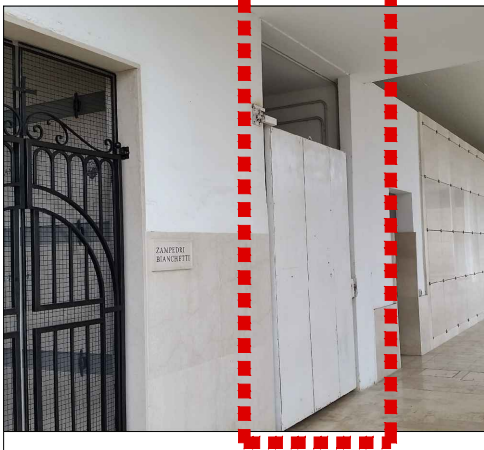
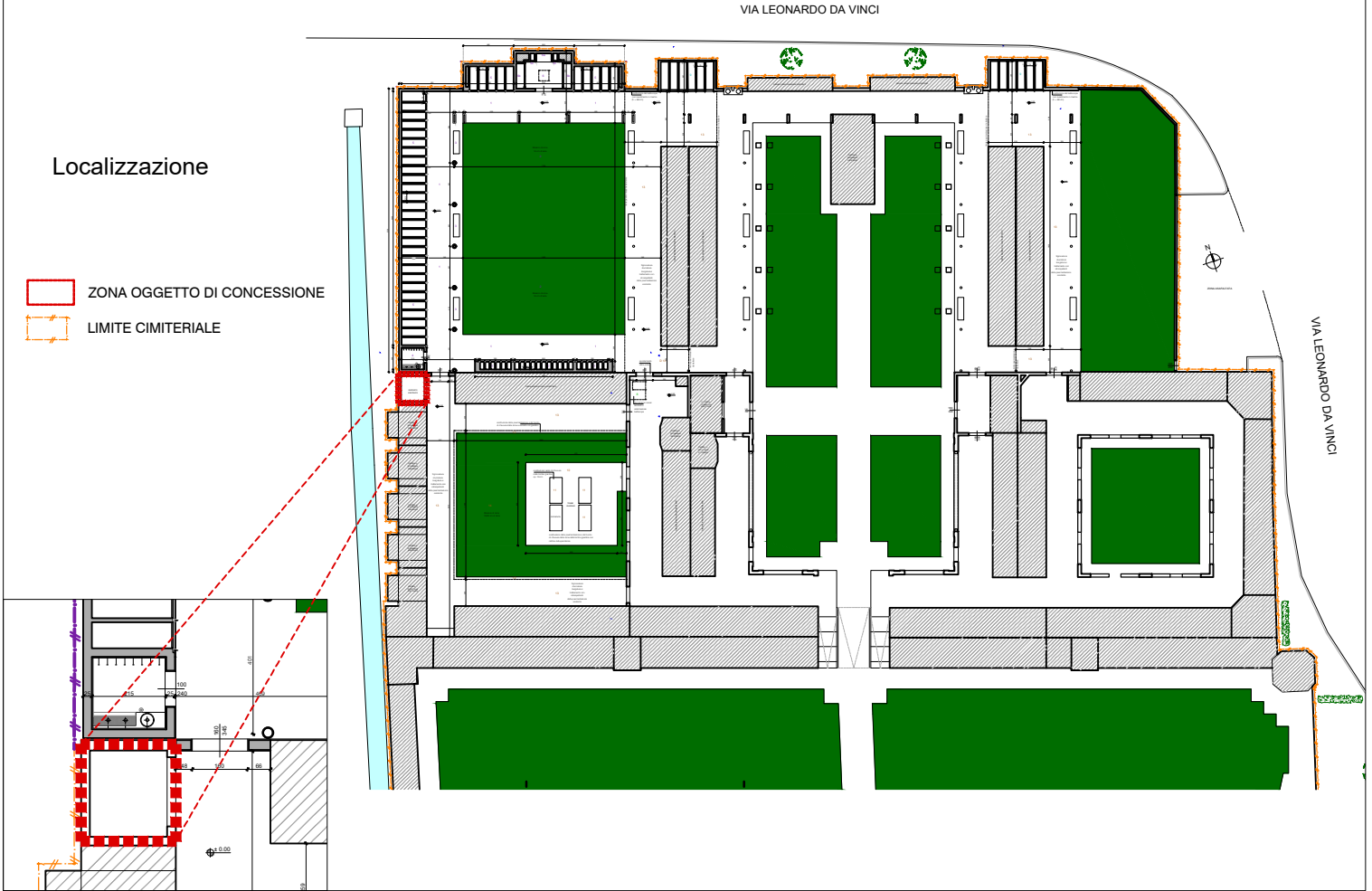
**BANDO PER L'ASSEGNAZIONE DI
UNA TOMBA DI FAMIGLIA E DI UNO
SPAZIO CIMITERIALE DA ADIBIRE A
TOMBA DI FAMIGLIA - ANNO 2020**

LOTTO 2020/01 - TIPO A - SPAZIO CIMITERIALE

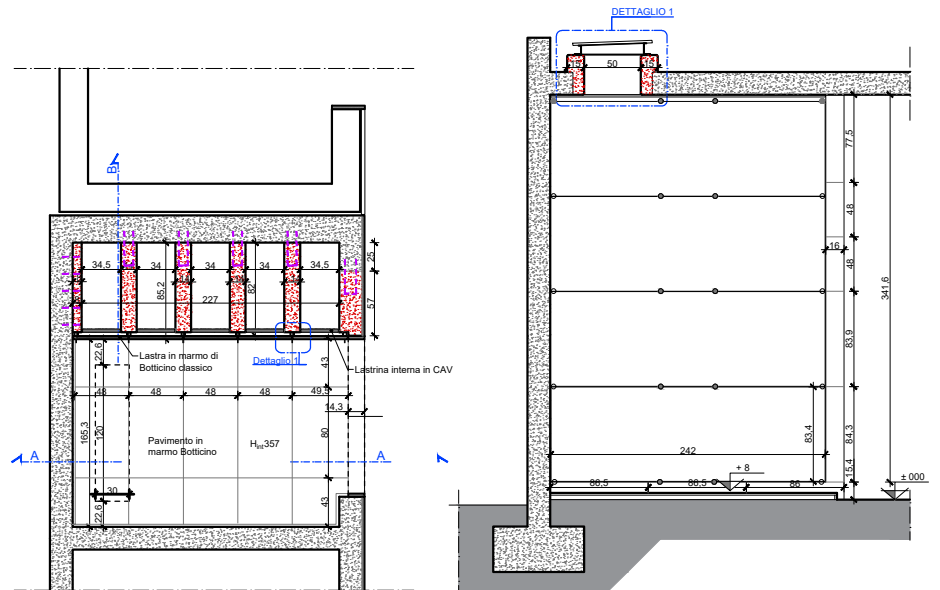
Tipologia: Celletta con pareti in c.a. intonacate
Dim. interne: 2,50x2,35x3,57 m
Sup. del terreno concesso: 7,40 mq
Capacità massima: 5 loculi

Localizzazione

-  ZONA OGGETTO DI CONCESSIONE
-  LIMITE CIMITERIALE



Stato di fatto e schema delle opere da eseguire a cura e spese del concessionario





COMUNE DI FLERO
Provincia di Brescia



Piazza IV Novembre, 4
25020 Flero (BS)

**BANDO PER L'ASSEGNAZIONE DI
UNA TOMBA DI FAMIGLIA E DI UNO
SPAZIO CIMITERIALE DA ADIBIRE A
TOMBA DI FAMIGLIA - ANNO 2020**

LOTTO 2020/02 - TIPO B - TOMBA DI FAMIGLIA

Tipologia: Celletta con pareti in c.a. intonacate
Dim. interne: 5,34x3,40x3,60 m
Sup. del terreno concesso: 7,40 mq
Capacità massima: 8 loculi + 16 ossari/urne cinerarie

Localizzazione

-  ZONA OGGETTO DI CONCESSIONE
-  LIMITE CIMITERIALE

