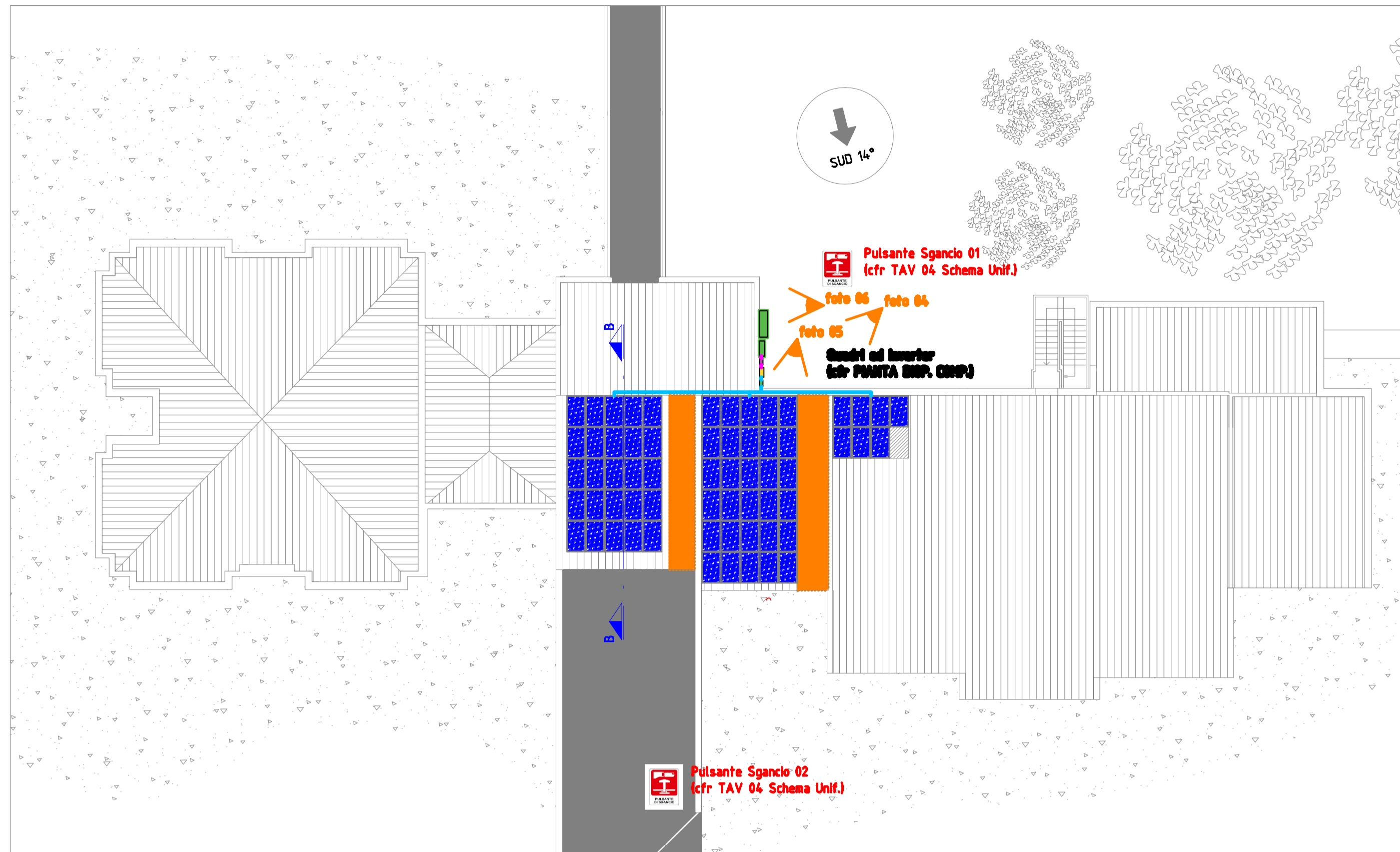
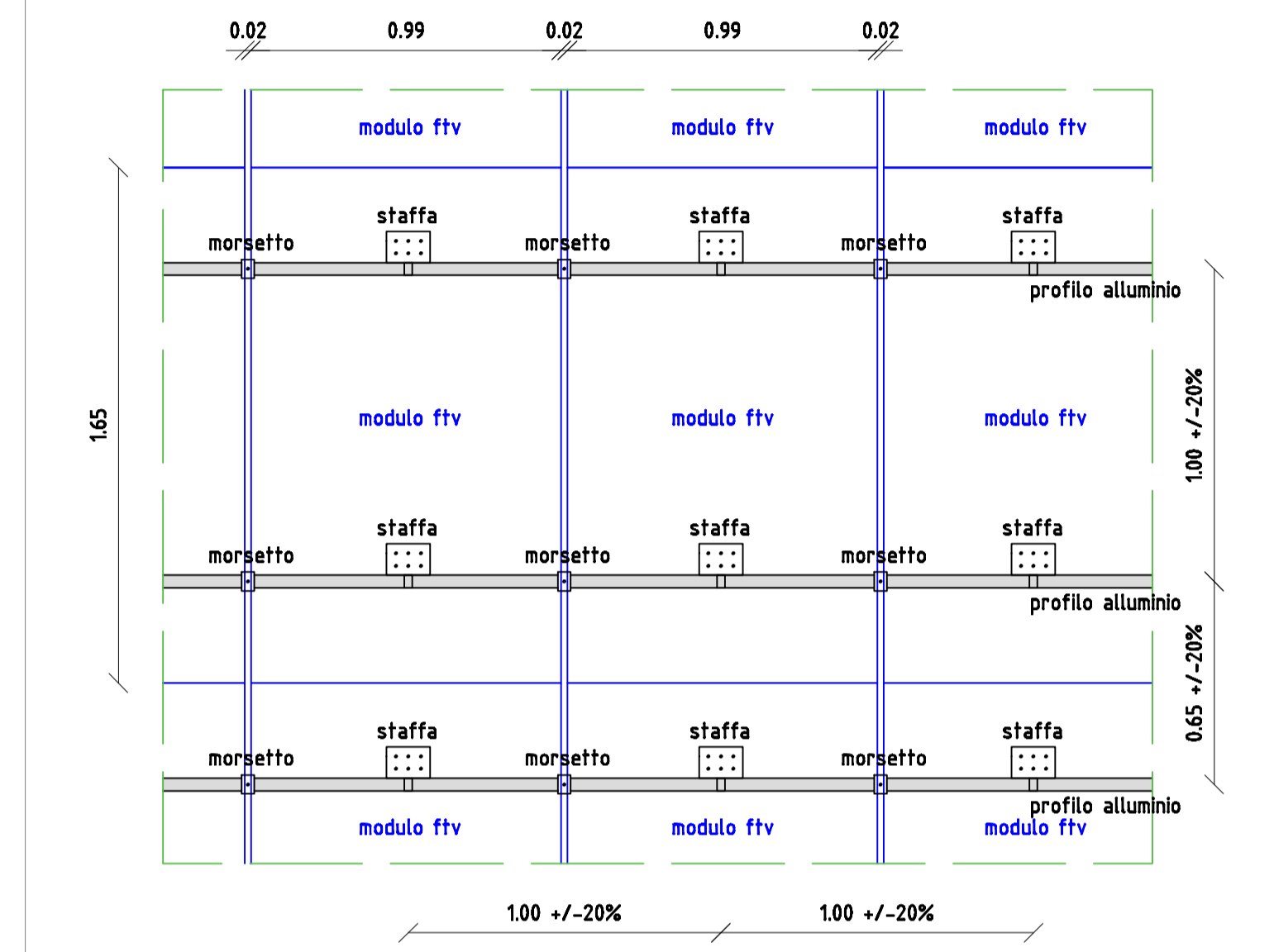


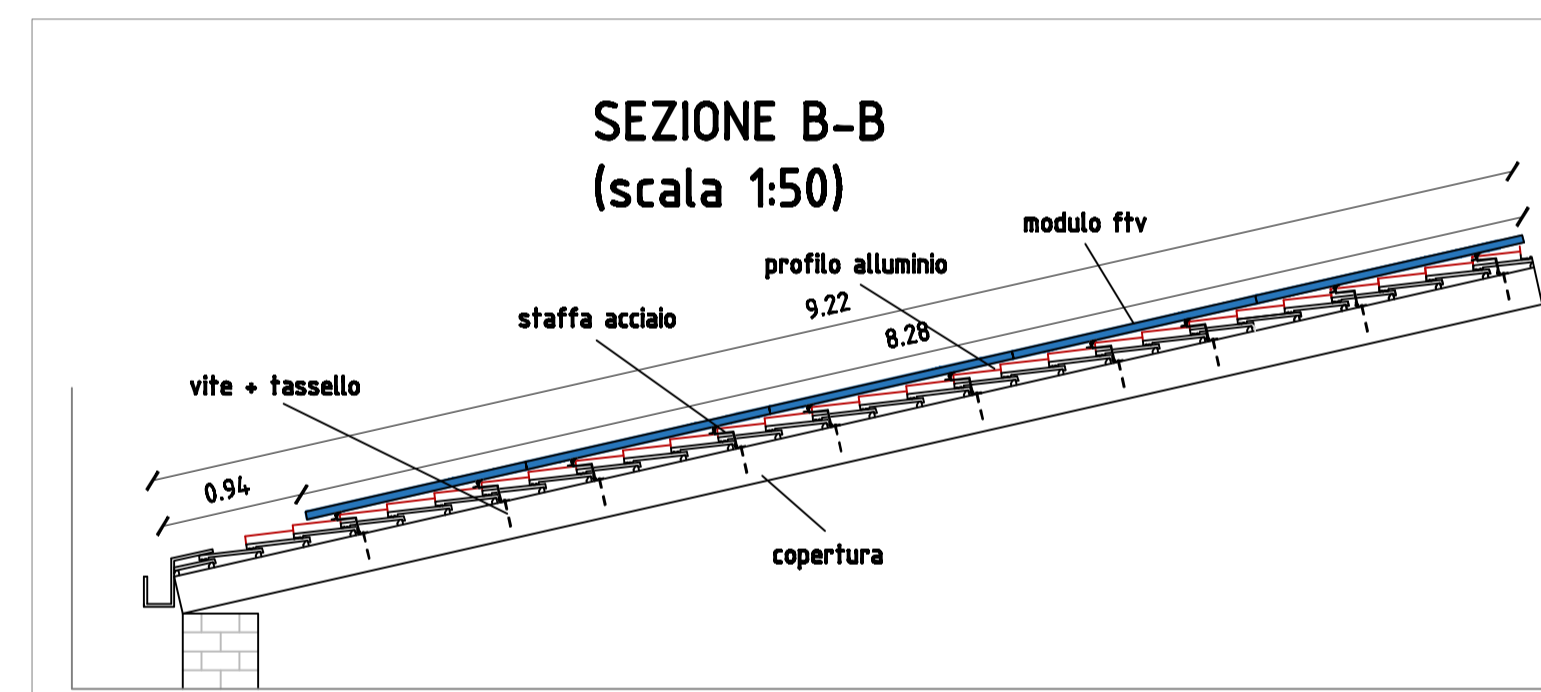
PLANIMETRIA (scala 1:200)



PLANIMETRIA DETTAGLIO FISSAGGIO MODULI (scala 1:20)



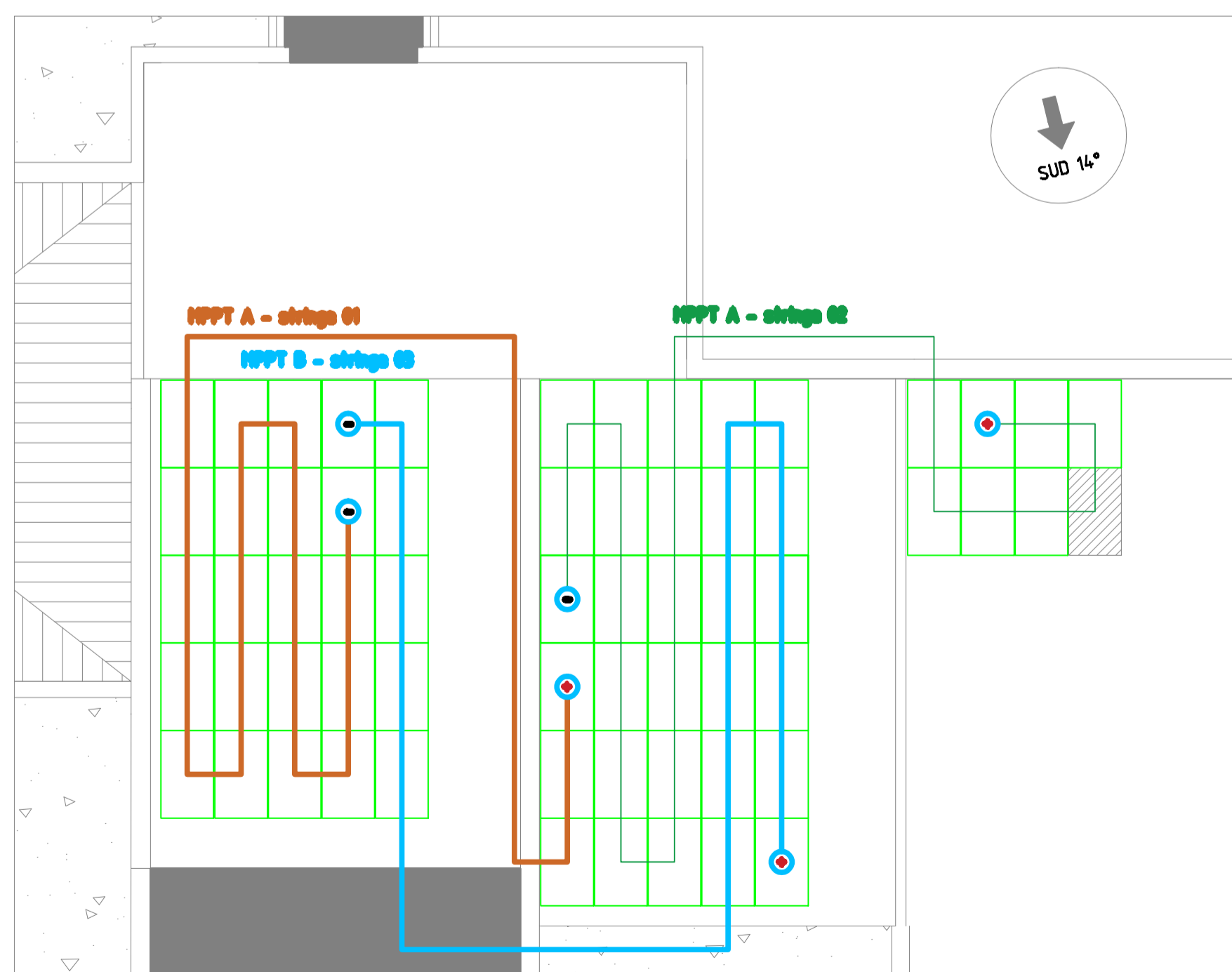
SEZIONE B-B (scala 1:50)



ORTOFOTO (scala --:--)



PIANTA DETTAGLIO STRINGHE (scala 1:100)



CONFIGURAZIONE IMPIANTO

STRINGA	NUMERO MODULI	ORIENTAMENTO	INCLINAZIONE/MPPT	POTENZA	INVERTER
1	22	sud	14°/MPPT A	6,93 kWp	Symo 20.0-3-M
2	22	sud	14°/MPPT A	6,93 kWp	
3	18	sud	14°/MPPT B	5,67 kWp	

Foto 04 calata cavi CC

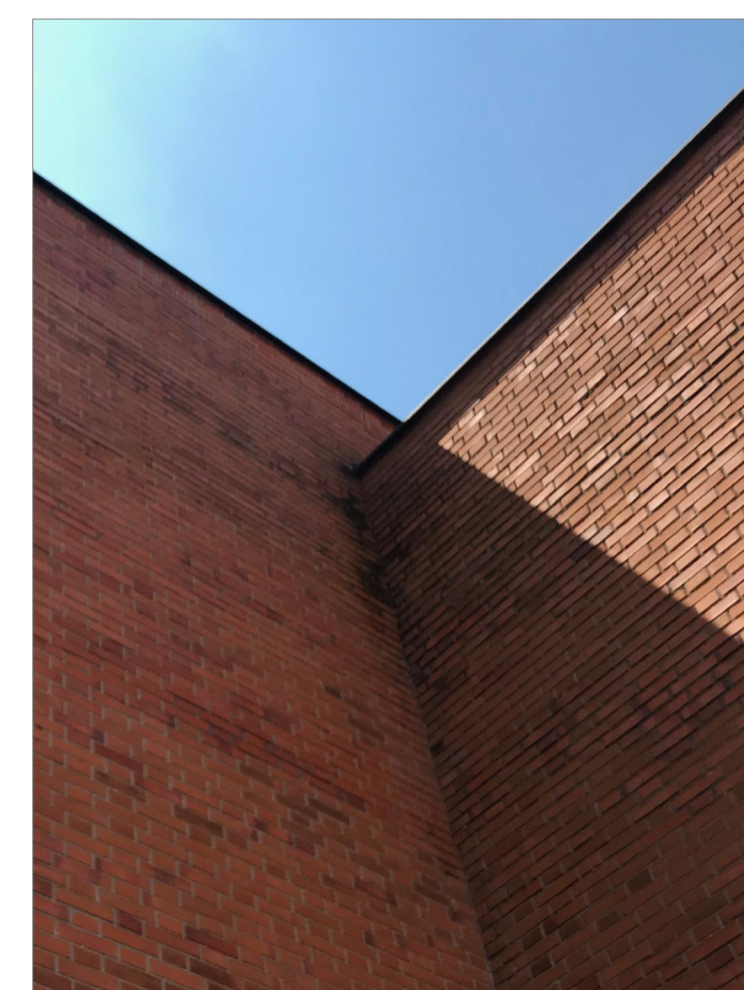


Foto 06 Nicchia AC esistente



Immagini tipo

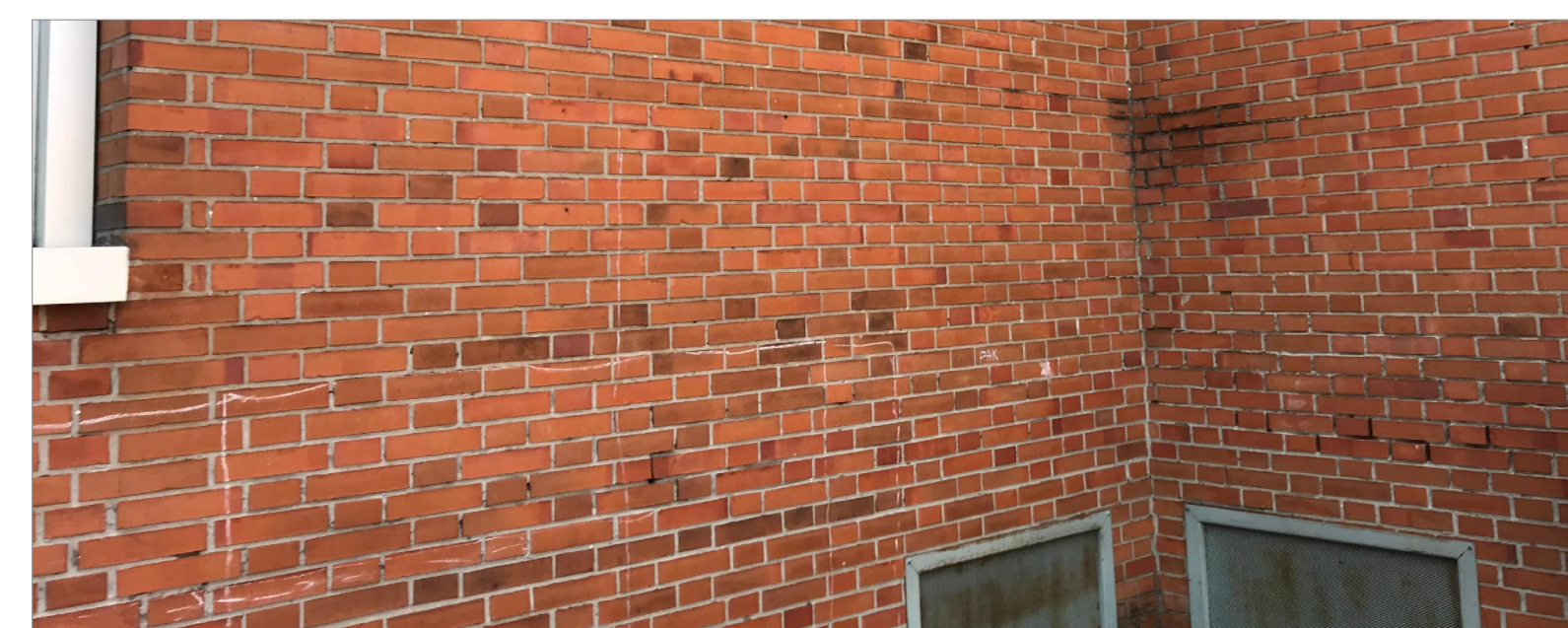
STAFFA TIPO PER INSTALLAZIONE RETROFIT



DETTAGLIO POSIZIONAMENTO STAFFA su COPPO



Foto 05 posizionamento Inverter, quadro CC, contatore prod.



PROGETTO di RIQUALIFICAZIONE ENERGETICA
Scuola Primaria A. Moro e Campo Sportivo A. Pirlo
Provincia di Brescia - Comune di Flero

Oggetto:
Scuola Primaria A. Moro:
Impianto fotovoltaico parzialmente integrato di potenza nominale 19,53 kWp

Committente:
COMUNE DI FLERO
Piazza Quattro Novembre, 4 - 25020 Flero BS

Documentazione di progetto: Stato di progetto:
Planimetria - Pianta dettaglio stringhe - Part. fissaggio moduli

TAV.
FTV_03

Scala:
1:20/1:200

EMISSIONE COMMESSA	PRESENTAZIONE		REVISIONE 1		REVISIONE 2	
	Data	Segna	Data	Segna	Data	Segna
Redazione	Set. 2019	MT				
Verifica	Set. 2019	MG				
Controllo	Set. 2019	SM				

Timbro e firma dei professionisti responsabili:



317 EN COMUNE DI FLERO LED C. CALCIO E FTV SCUOLA



CRESCO Società Cooperativa Sociale ONLUS
SEDE OPERATIVA: Via Marconi, 1 - 25061 Bedizzole (BS)
tel.: +39 346 4900423 - fax: +39 030 3500042
e-mail: info@crescocoop.org