

LEGENDA DEI SIMBOLI E LINEE	
	Recinzione di cantiere
	Area di lavoro segregata a mezzo di paletti e catena rosso/bianco
	Percorsi - Viabilità propria dell'area di cantiere oggetto del layout
	Area deposito temporaneo materiali a servizio del cantiere
	Accessi/Uscite aree di cantiere
	Punto di raccolta emergenza evacuazione
	Cartello dei pericoli generici all'ingresso del cantiere con indicazione di impiego DPI e divieto di accesso ai "non addetti"
	Ubicazione cartello di cantiere

### CARTELLONISTICA

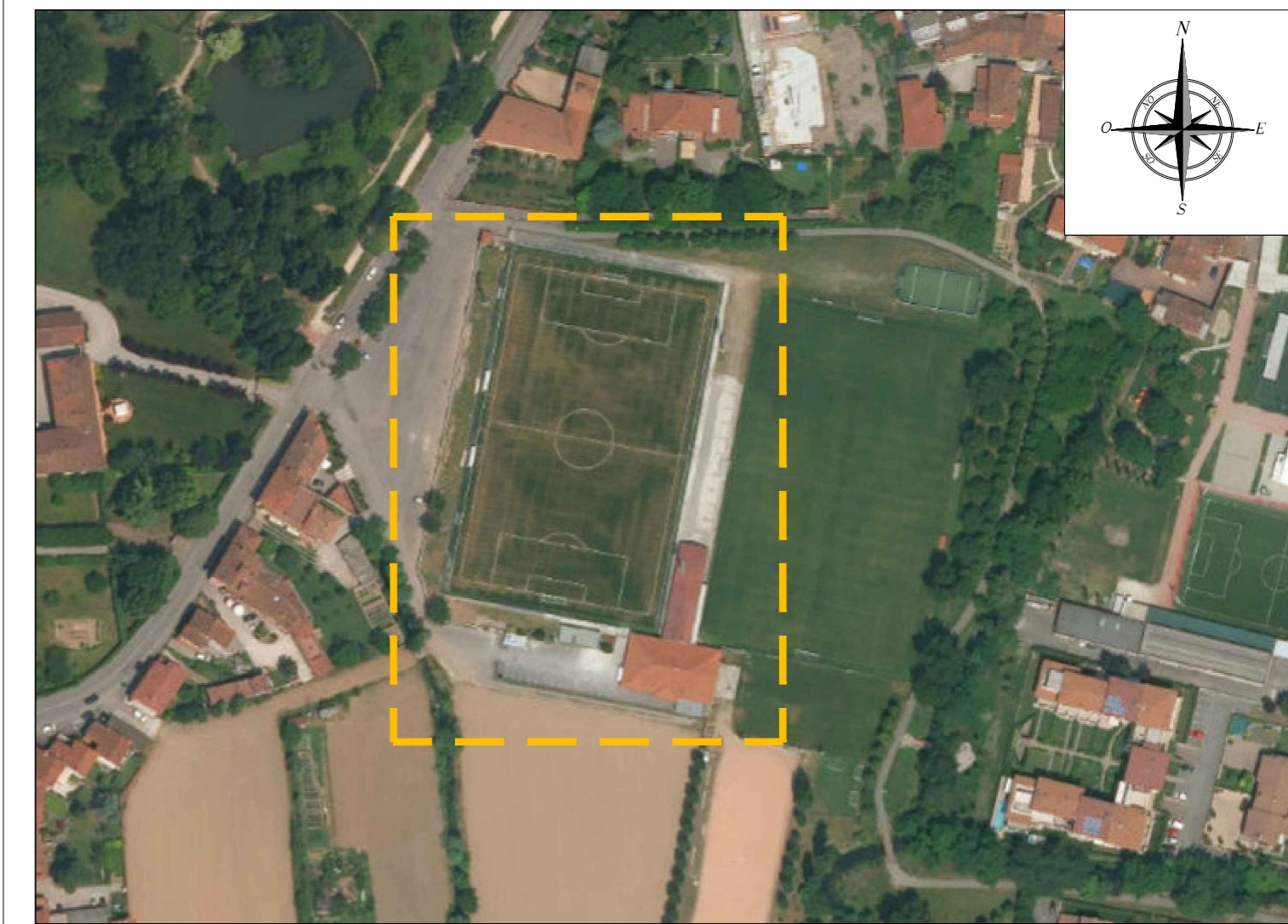
IN VIA GENERALE DURANTE TUTTE LE FASI DI CANTIERE L'APPALTATORE DOVRA' PORRE IN OPERA TUTTA LA NECESSARIA CARTELLONISTICA AL FINE DI:

- identificare l'opera
- identificare le aree di cantiere
- indicare i percorsi dei percorsi lungo e regolare la viabilità di cantiere e del cantiere verso l'esterno
- indicare i pericoli derivanti da e verso l'ambiente circostante
- limitare i possibili disagi alla circolazione nel cantiere ed al contorno dello stesso

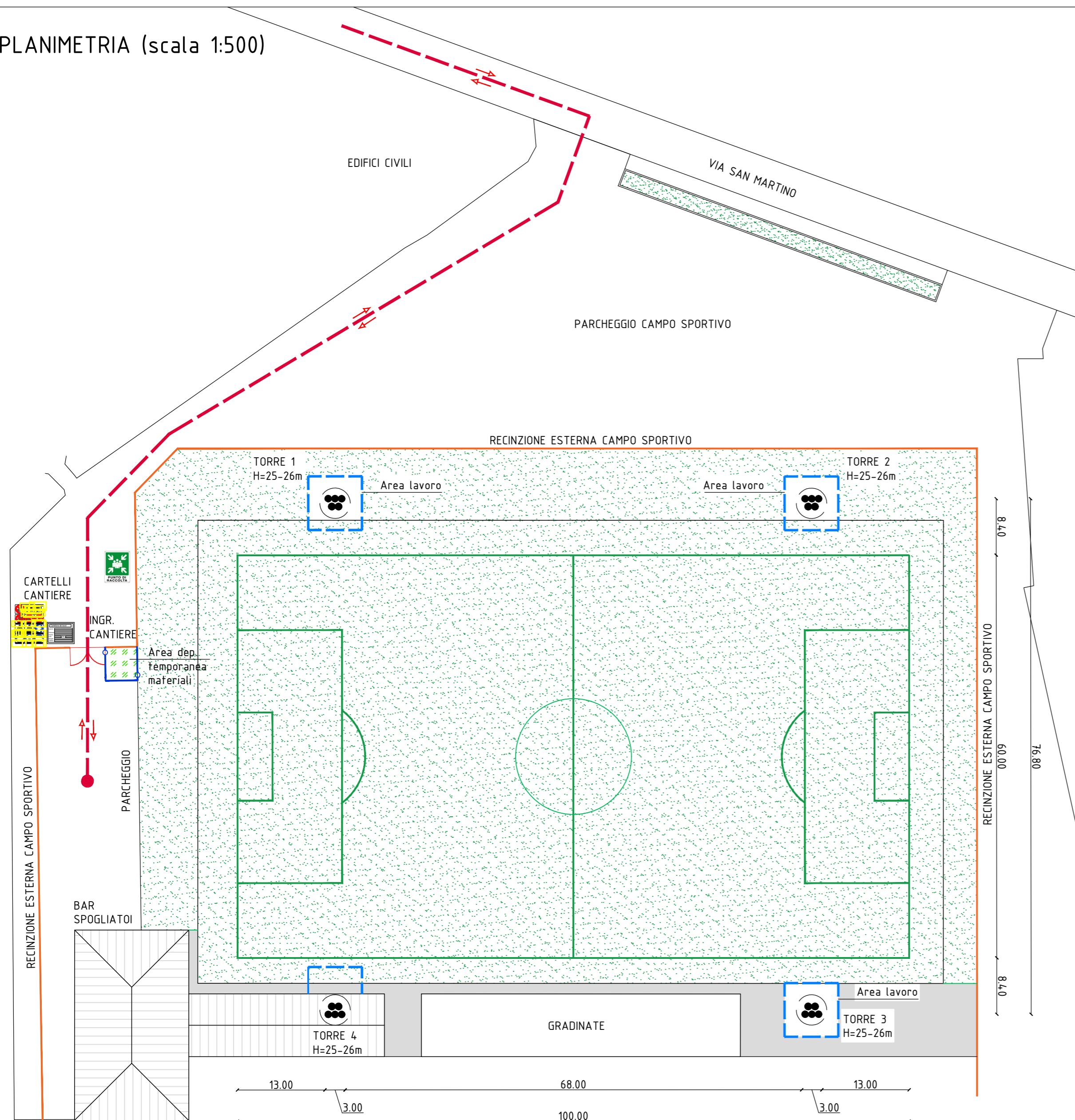
### NOTE ORGANIZZATIVE CANTIERE

La presente disposizione degli apprestamenti di sicurezza è frutto delle informazioni progettuali ad oggi a conoscenza dello scrivente. Il PSC redatto è in fase di progettazione e potrà subire alcune modifiche organizzative delle attività lavorative ivi definite in fase esecutiva a cura del CSE anche e soprattutto a seguito di conoscenza delle Imprese esecutrici operanti in cantiere.

### ORTOFOTO



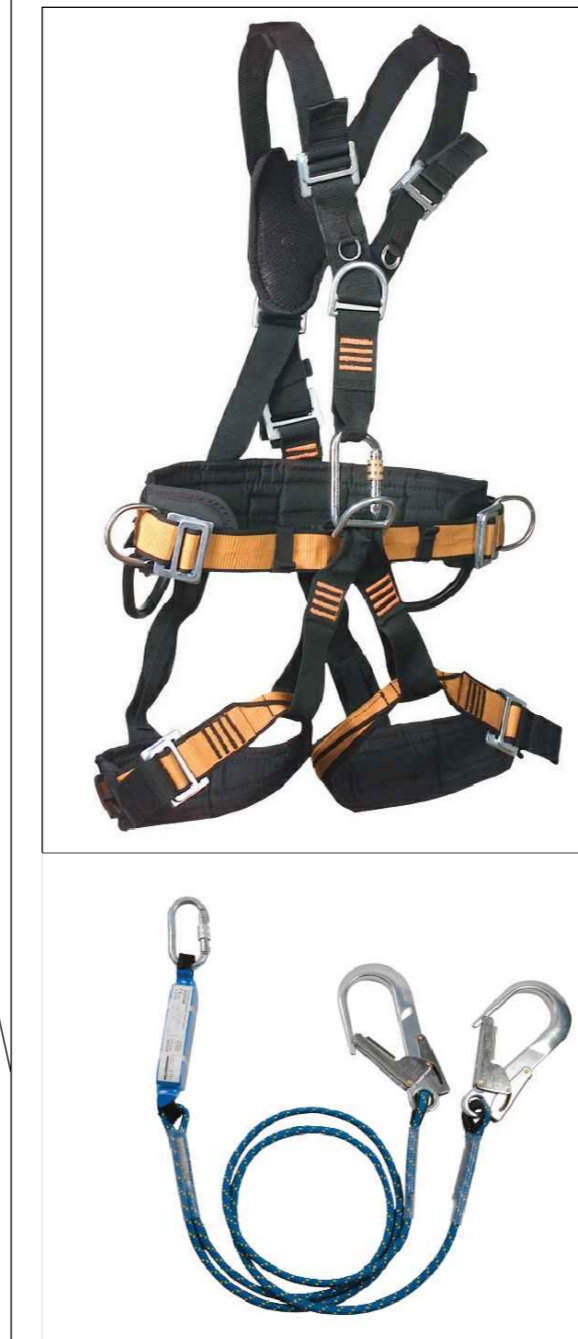
### PLANIMETRIA (scala 1:500)



### PALETTI E CATENE



### IMBRAGO TIPO E CORDINO



## PROGETTO di RIQUALIFICAZIONE ENERGETICA

### Scuola Primaria A. Moro e Campo Sportivo A. Pirlo

Provincia di Brescia - Comune di Flero

#### Oggetto:

Campo sportivo A. Pirlo:  
Sostituzione lampade a LED delle torri portalampe

#### Committente:

**COMUNE DI FLERO**  
Piazza Quattro Novembre, 4 - 25020 Flero BS

#### Documentazione di progetto:

Stato di progetto LED  
Planimetria apprestamenti sicurezza PSC

TAV.  
PSC\_02

#### Scala:

1:500

EMISSIONE COMMESSA	PRESENTAZIONE 317 EN FLERO		REVISIONE 1		REVISIONE 2	
	Data	Sigla	Data	Sigla	Data	Sigla
Redazione	Set. 2019	MT				
Verifica	Set. 2019	SM				
Controllo	Set. 2019	MT				

Timbro e firma dei professionisti responsabili:



317 EN COMUNE DI FLERO LED C. CALCIO E FTV SCUOLA



**CRESCO** Società Cooperativa Sociale ONLUS  
SEDE OPERATIVA: Via Marconi, 1 - 25081 Bedizzole (BS)  
tel.: +39 346 4900427 - fax: +39 030 3580842  
e-mail: info@crescocoop.org